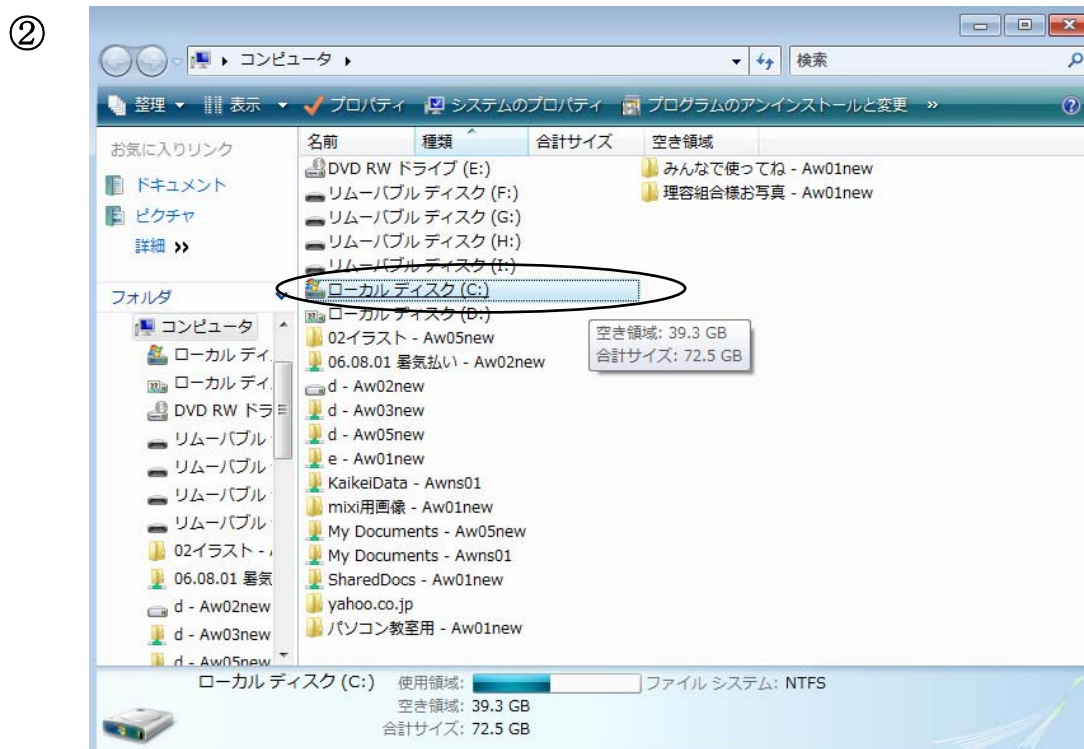
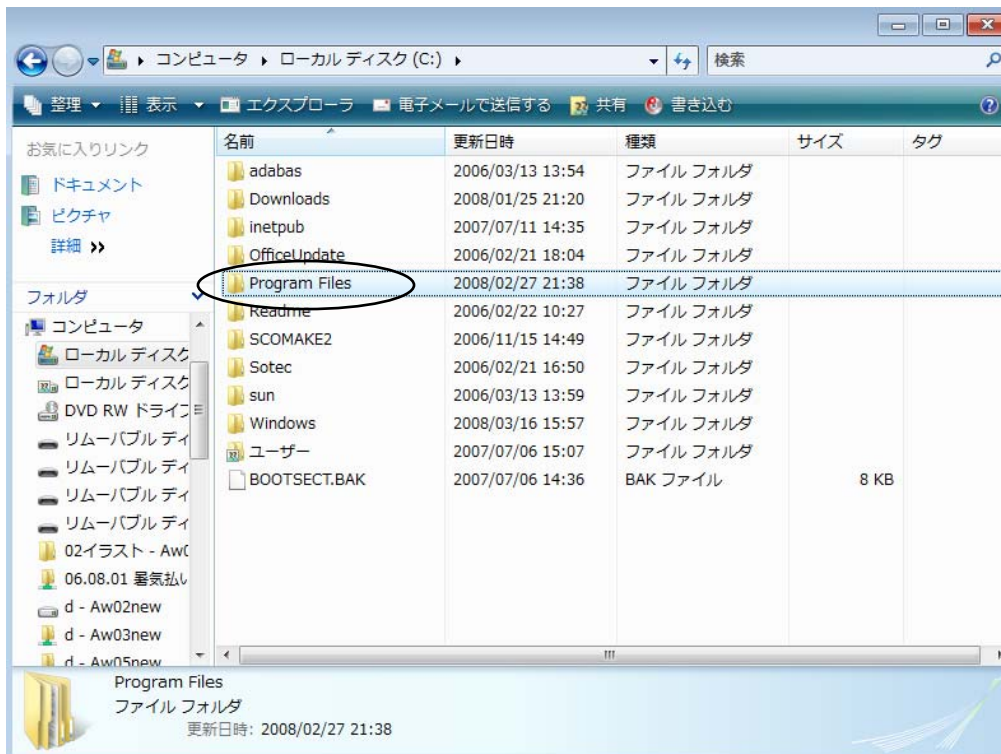


Zaienkyo 会計 21 を Windows Vista で使用できるようにする方法



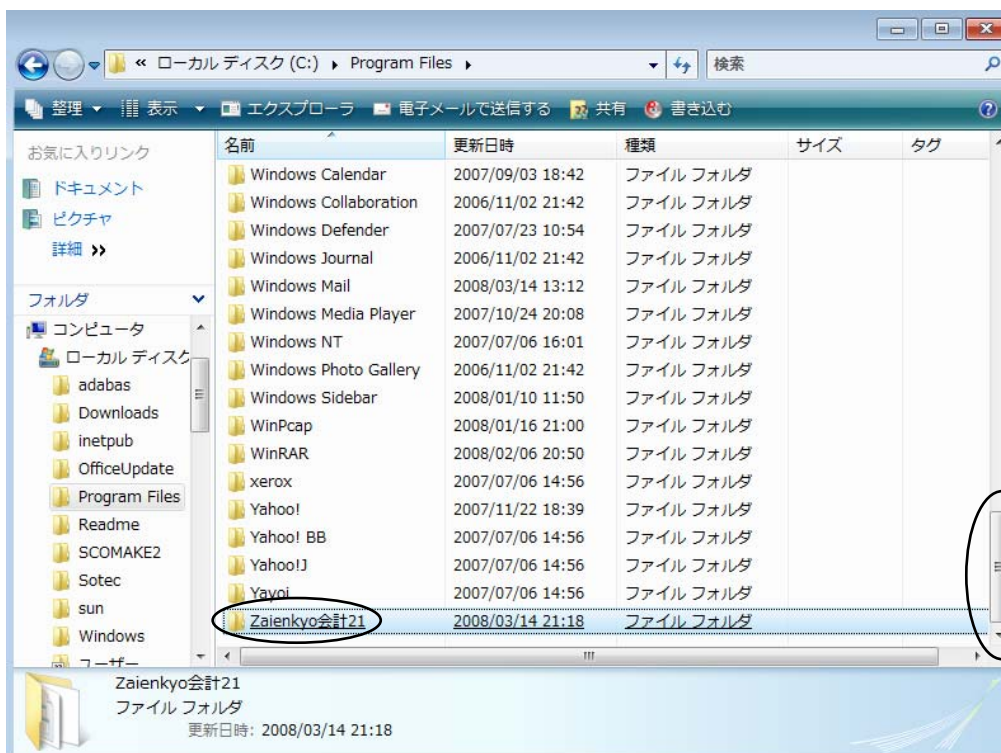
「ローカルディスク (C:)」をクリック (又はダブルクリック) して開きます。

③



「Program Files」をクリック（又はダブルクリック）して開きます。

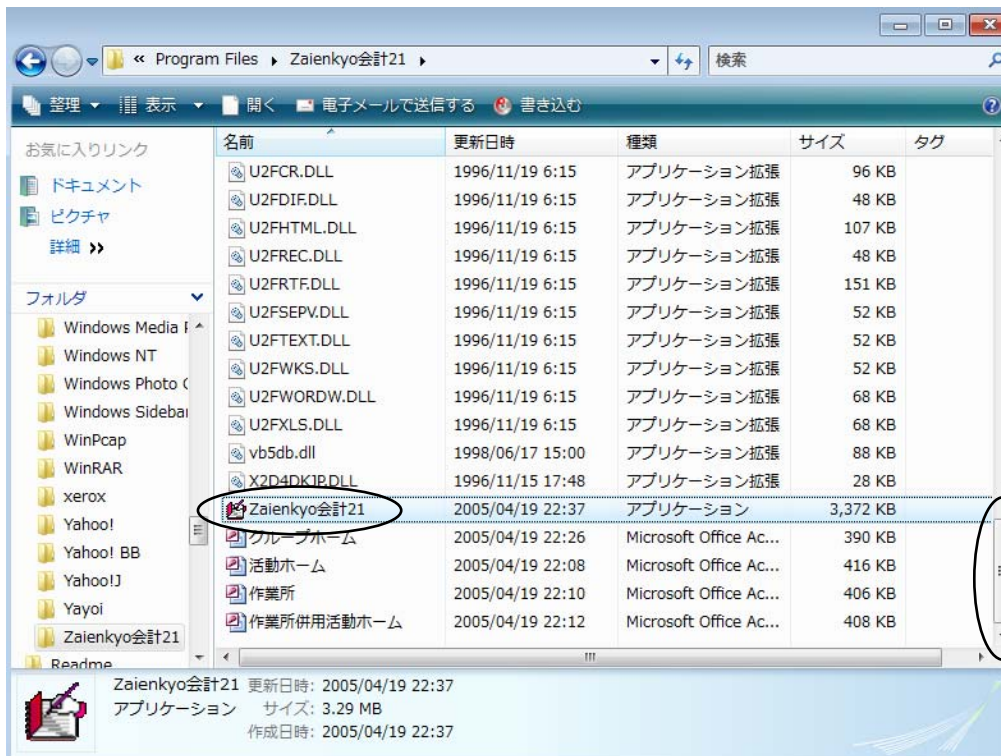
④



一番下まで
下ろします。

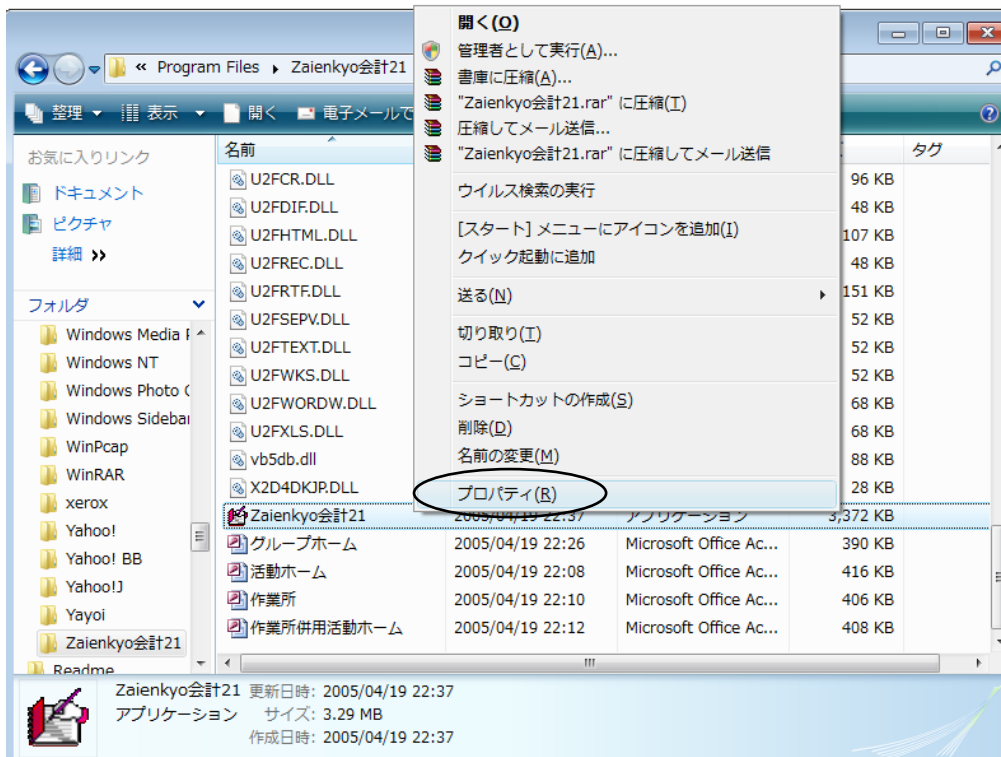
「Zaienkyo 会計21」をクリック（又はダブルクリック）して開きます。

⑤



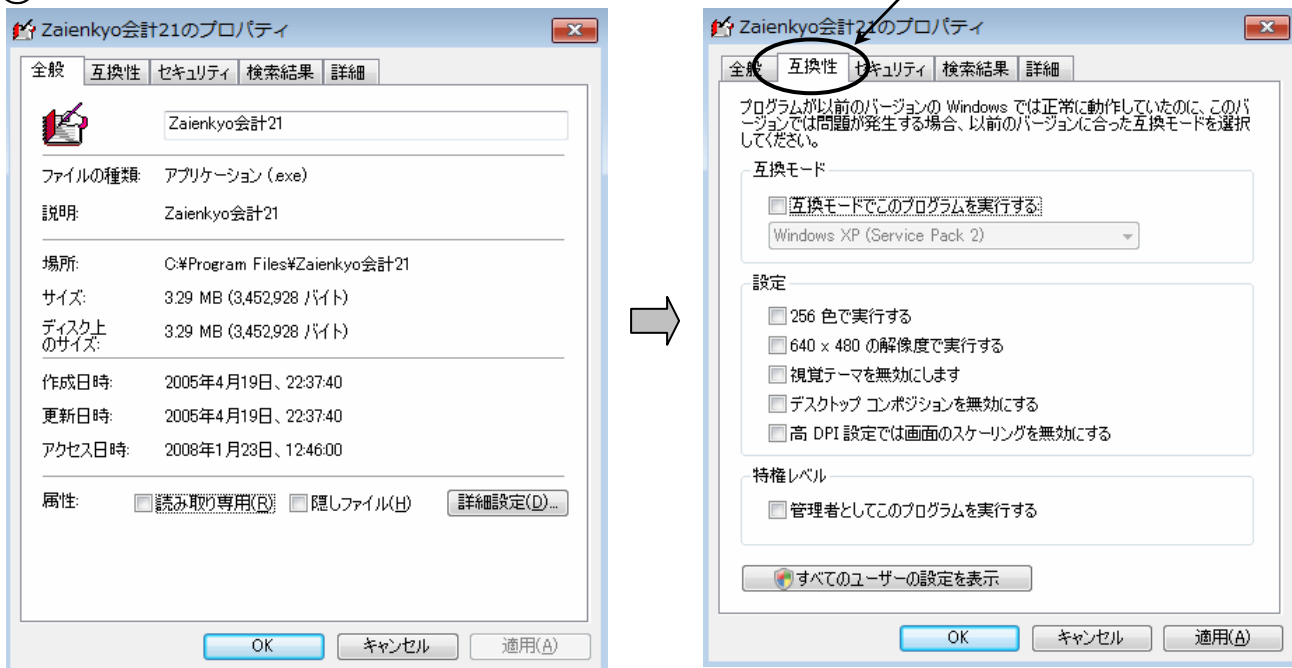
「Zaienkyo 会計 21」の上で右クリックします。

⑥



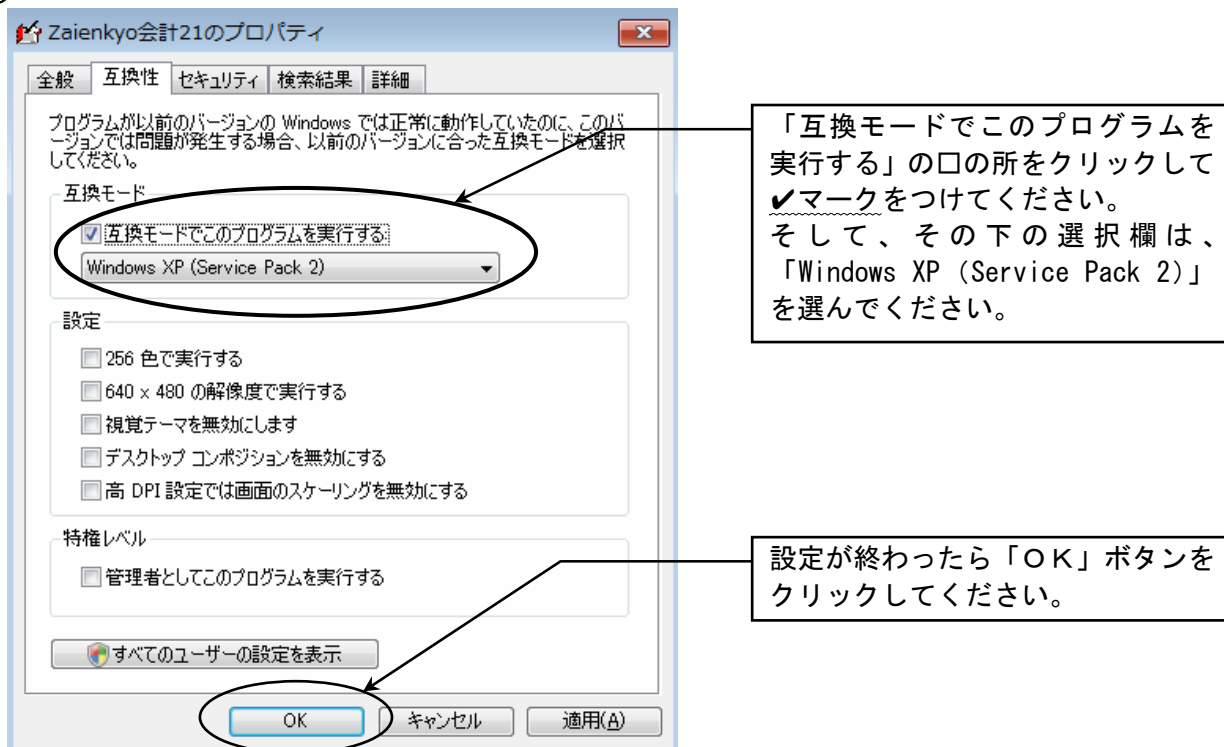
現れた一覧から「プロパティ (R)」をクリックします。

⑦

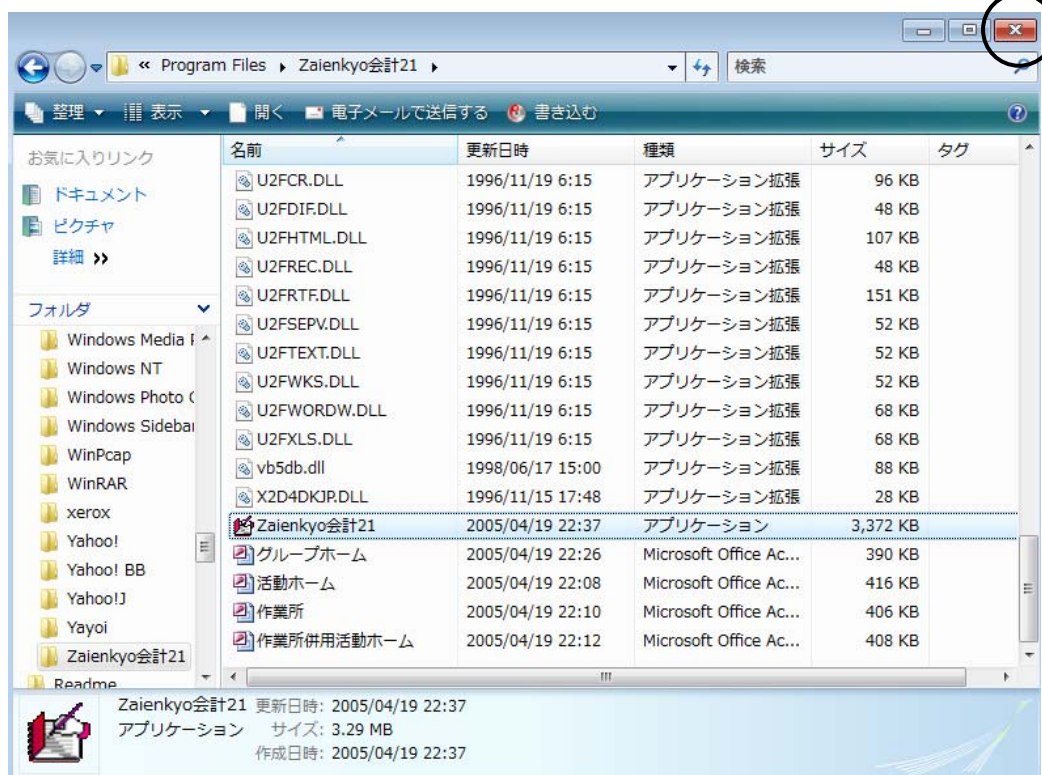


「Zaienkyo 会計 21 のプロパティ」の画面が現れますので、上部のタブ（項目切り替え）の「互換性」を選んでください。

⑧



⑨



「閉じる」ボタンをクリックして画面を閉じてください。これで終了です。

【補足】

今までお使いになっていたパソコンから会計データをVistaのパソコンに移す場合には、バックアップデータをリストアする形でなく、会計データが格納されているフォルダごとコピーして移すことをお勧めします。

この方法ですと、複数の会計データや過去の会計データも一度に移すことができます。

別手順書「Vista パソコンへの会計データの移行」に従って操作を行ってください。

ご不明な点は、以下にお問い合わせください。

有限会社 アルファウェイブ 担当 中川 正之

TEL 372-1278 FAX 372-1277

E-mail support@alpha-w.co.jp